



□ FACULTÉ DES LETTRES, DES SCIENCES HUMAINES, DES ARTS ET DES SCIENCES DE L'ÉDUCATION

## Comment participer au programme ESPON 2014-2020?

Dr. Estelle Evrard & Charlotte Veit – Point de Contact ESPON au Luxembourg

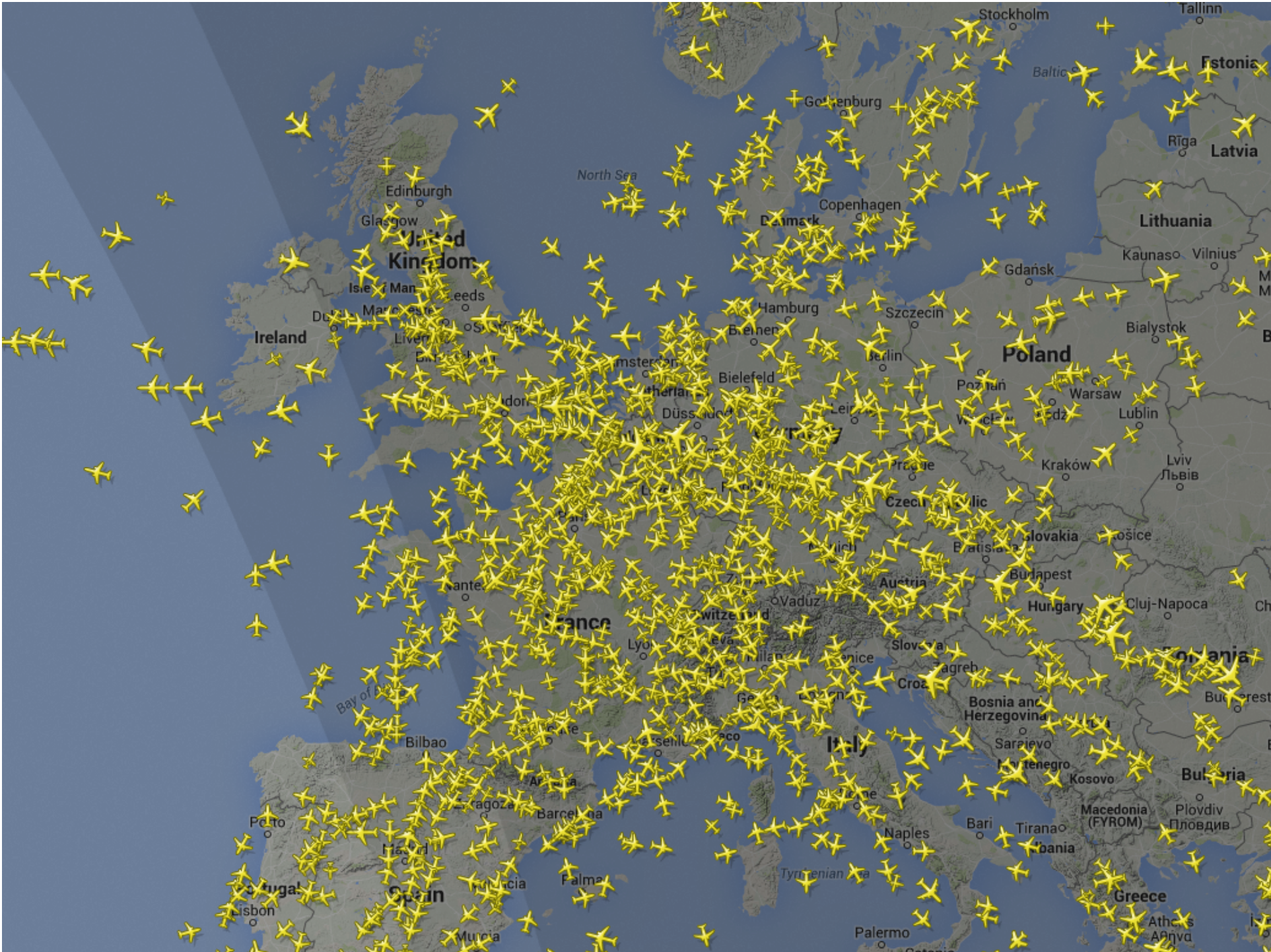
29 juin 2016, MDDI, Luxembourg-Kirchberg



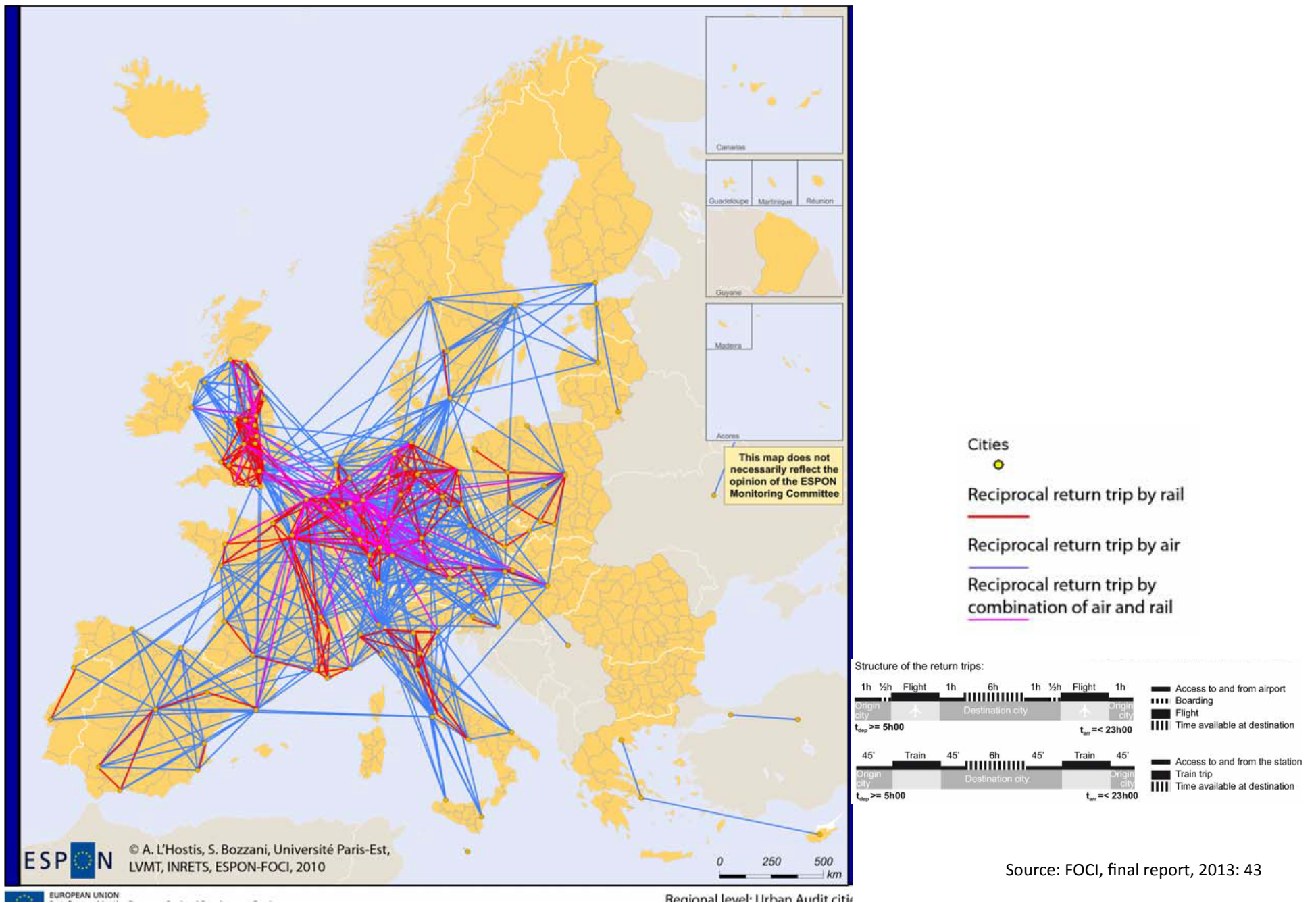
LE GOUVERNEMENT  
DU GRAND-DUCHÉ DE LUXEMBOURG  
Ministère du Développement durable  
et des Infrastructures

Département de l'aménagement  
du territoire





# Accessibilité quotidienne par rail, air des grandes villes européennes entre 5h et 23h



## Pourquoi ESPON?

---

Territorial Impact  
Assessment

Growth poles

Green Economy

Innovation

Services of General  
Interest

**Economy**

Urban Agglomerations

Migratory Flows

**Demography**

Territorial cooperation

**Cities**

Governance

**Climate Change**

EU Directives

Landscapes

**Accessibility**

Land use

Energy

Rural Areas

Attractiveness

**Regions**

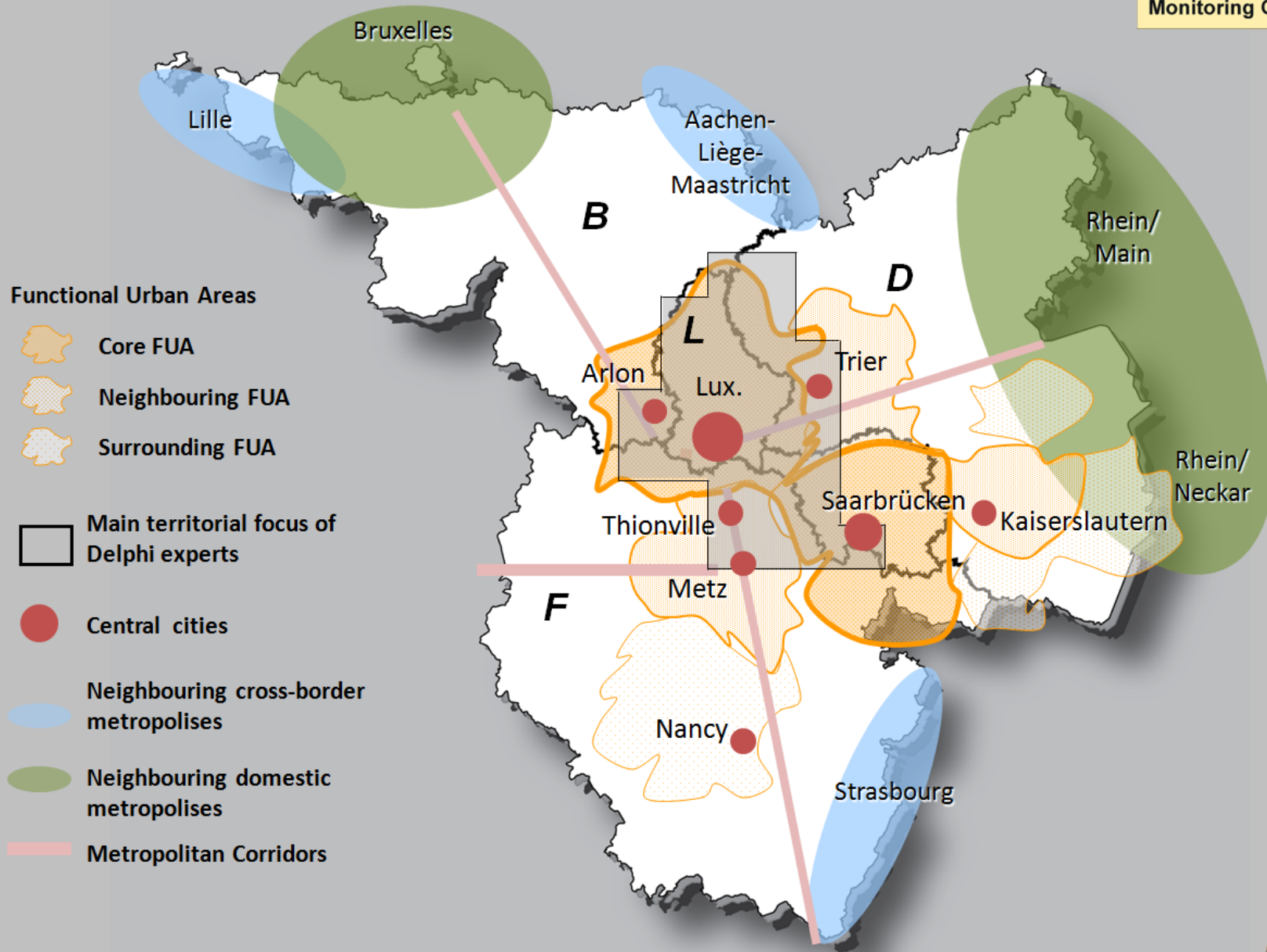
Continental  
flows

European Seas

**Territorial  
Scenarios**

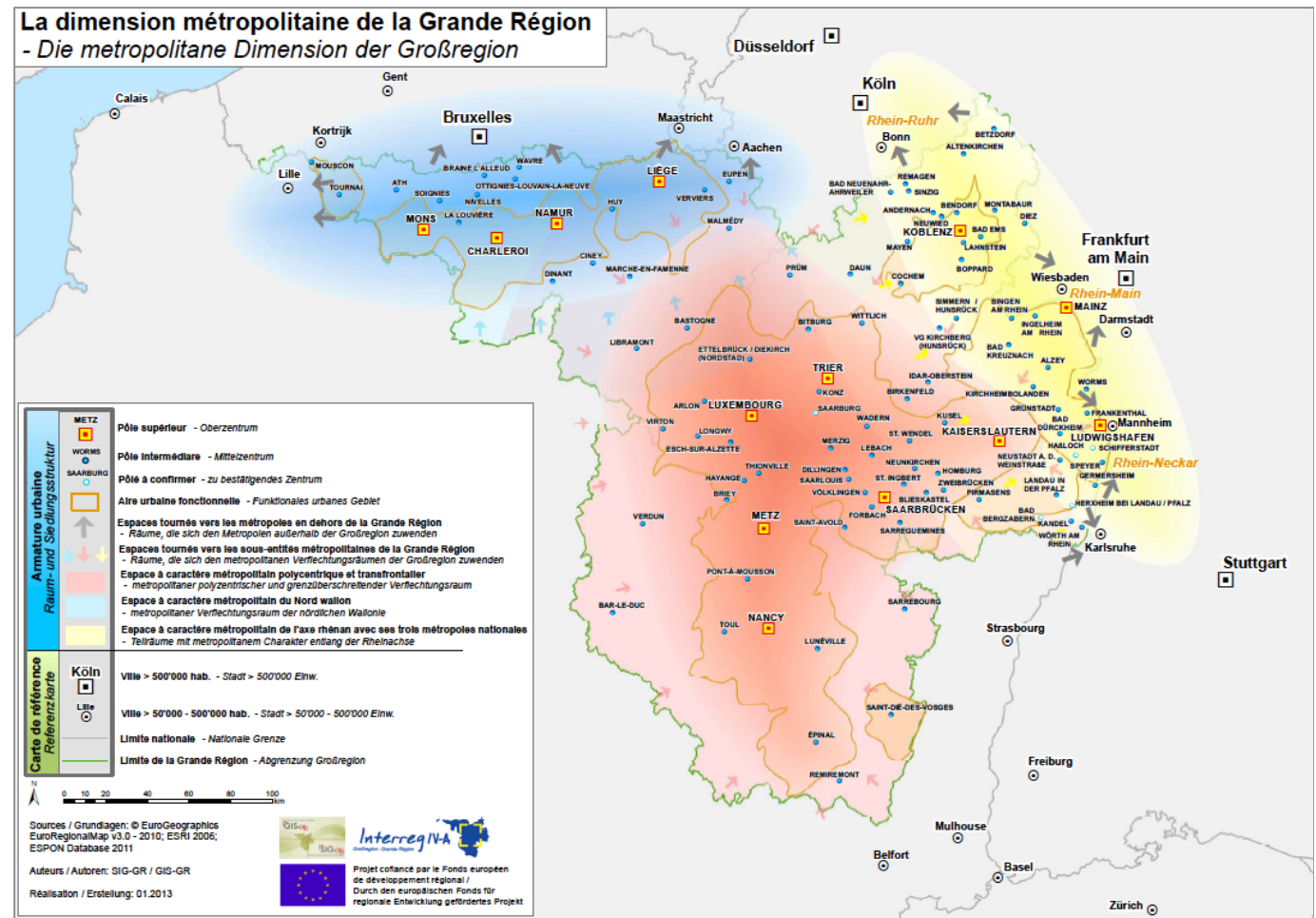


This map does not necessarily reflect the opinion of the ESPON Monitoring Committee

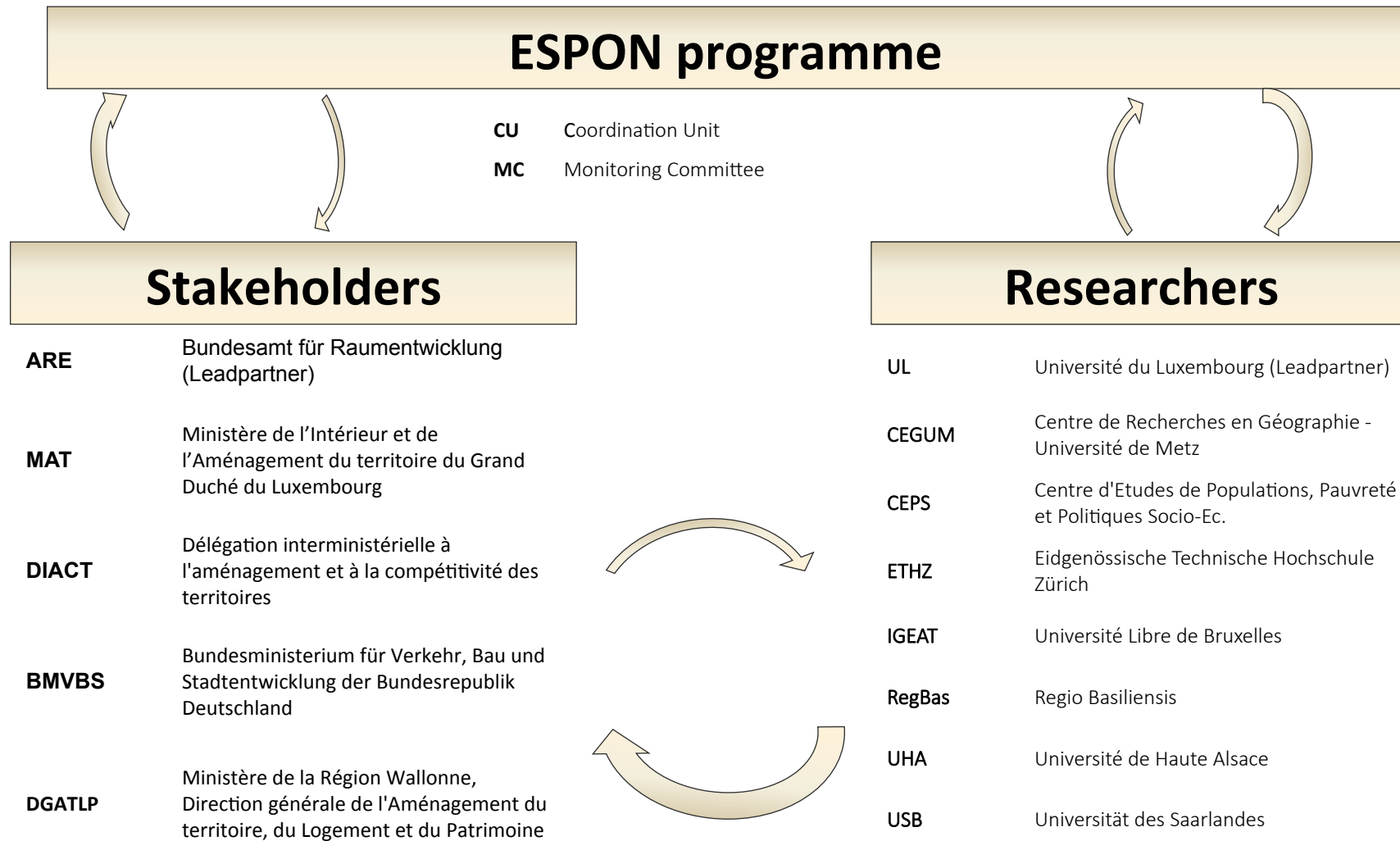


# L'exemple du projet Metroborder (2009-2010): Utilisation des résultats de la recherche

- Déclarations communes du Sommet des Exécutifs depuis 2011
- Projet SIG-GR
- Réflexion de long terme:  
Développer un Schéma de développement territorial de la Grande Région



# L'exemple du projet Metroborder (2009-2010)



## ESPON: Combiner les expertises des praticiens, des techniciens et des universitaires

---



Connaissance technique  
(Eurostat, STATEC)



Connaissance des praticiens  
(Etats membres, communes,  
coopération transfrontalière)

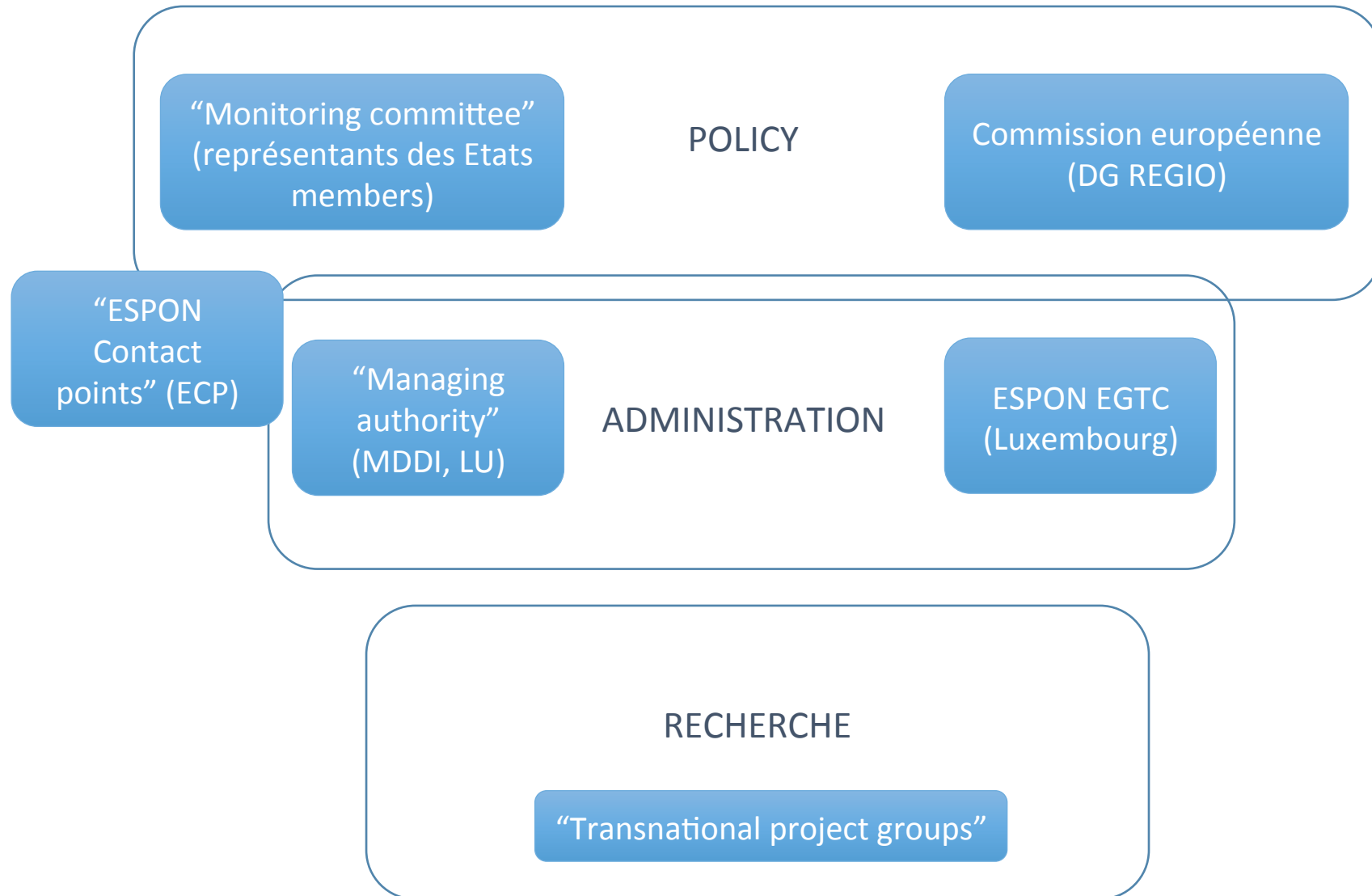


Connaissance scientifique  
(Universités, Centres de recherche)



## Comment fonctionne le programme?

---



## **1. Plus-value pour les praticiens (acteurs publics)**

- Obtenir une analyse scientifique et des recommandations spécifiques à un cas d'étude
- Répondre à une problématique ciblée
- Les travaux des chercheurs sont financés par le programme
- Échange avec d'autres régions européennes faisant face à problématiques similaires

## 2. Exigences

### (critères d'évaluation des propositions soumises)

- *Dimension européenne*: traiter d'une thématique locale / d'une méthode à résonance européenne
- *Transférabilité*: les résultats envisagés doivent pouvoir être mobilisés par les stakeholders impliqués
- *Implication des stakeholders*: Mobilisation de leurs compétences dans le suivi des travaux de recherche (ex. mise à disposition de données, documentation) et la mise en œuvre des résultats
- *Diffusion des résultats*: Informer les groupes pertinents des résultats des travaux (en coopération avec le GECT ESPON et le groupe de chercheurs)
- *Originalité de la thématique*: celle-ci n'a pas déjà fait l'objet de travaux similaires

### 3. Calendrier indicatif

- Mettre sur pied une proposition  
Priorité thématique + Partenaires institutionnels
- Soumettre la proposition  
automne/printemps
- Evaluation de la proposition par le programme ESPON  
(n+ 3)
- Réponse (positive) → Développement du « tender specification » en  
collaboration avec ESPON (n+ 5)
- Lancement de l'appel à projet à l'attention des chercheurs (n+ 6)
- Les équipes de chercheurs soumettent leur proposition (n+ 8)
- Les propositions des chercheurs sont évaluées  
Une proposition est retenue (n+ 9)
- L'équipe de recherche effectue l'analyse ciblée (contact régulier avec les  
stakeholders), Durée: 12 mois, (n+ 21)
- Les stakeholders disposent d'un rapport final de 50p. env. + cartes  
(n+ 22) qu'ils peuvent mobiliser dans leur stratégie de développement

1. ... en cours de révision par le GECT ESPON,  
disponible très prochainement: [www.espon.eu](http://www.espon.eu)
2. L'essentiel de la logique restera très proche du  
dernier appel, s'orienter avec:
  1. le dernier « [Open Invitation](#) »
  2. Contacter [application@espon.eu](mailto:application@espon.eu) pour toute  
information

## Votre Point de contact ESPON au Luxembourg

---



Prof. Birte Nienaber

[Birte.nienaber@uni.lu](mailto:Birte.nienaber@uni.lu)



Dr. Estelle Evrard

[Estelle.evrard@uni.lu](mailto:Estelle.evrard@uni.lu)



Charlotte Veit

[Charlotte.veit@uni.lu](mailto:Charlotte.veit@uni.lu)



□ FACULTÉ DES LETTRES, DES SCIENCES HUMAINES, DES ARTS ET DES SCIENCES DE L'ÉDUCATION

# Merci de votre attention!

Estelle Evrard – Point de Contact ESPON au Luxembourg

29 juin 2016, MDDI, Luxembourg-Kirchberg



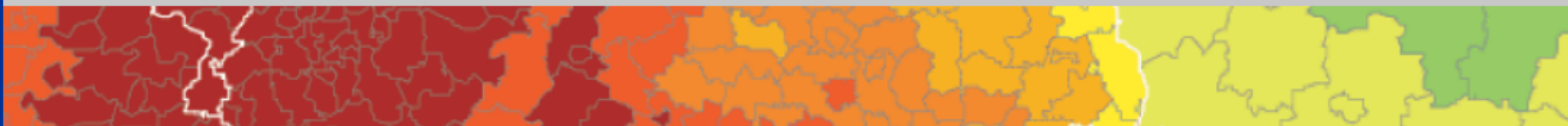
LE GOUVERNEMENT  
DU GRAND-DUCHÉ DE LUXEMBOURG  
Ministère du Développement durable  
et des Infrastructures

Département de l'aménagement  
du territoire





Home



Programme Projects Calls Events Scientific Tools Publications Press

Search

### Info Day and Partner Café

About 200 participants from 153 Institutions and 26 countries around Europe attended the Info Day and Partner Café in Brussels on 13 September 2011. The presentations are now online. [More](#) ▶

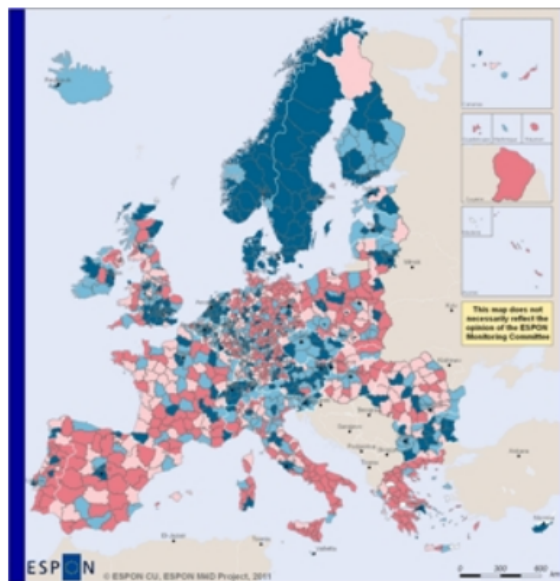
### EDORA Final Report

ESPON releases today the final report of EDORA - European Development Opportunities in Rural Areas. This applied research project has studied the changes which are taking place in rural areas of Europe, and their increasing diversity, in order to develop a clear and consistent rationale for policy to enhance territorial cohesion. [▶](#)

### Videos "Why does Europe need ESPON?"



### Two Maps of the Month Internet Roll-Out in the EU Regions



◀ IP Addresses per capita ▶

As the ability of a place to attract people and investments is increasingly relying on the availability of adequate information technology, such as Internet connectivity with

### ESPON

The ESPON 2013 Programme, the European Observation Network for Territorial Development and Cohesion, supports policy development related to EU Cohesion Policy. [▶](#)

### ESPON Partner Café

Join the ESPON Partner Café and the recently launched **LinkedIn Group!** Share your interest and build a partnership of expertise to submit proposals for ESPON projects. Find out how to join the Partner Café and see the most recent list of potential partners here. [▶](#)

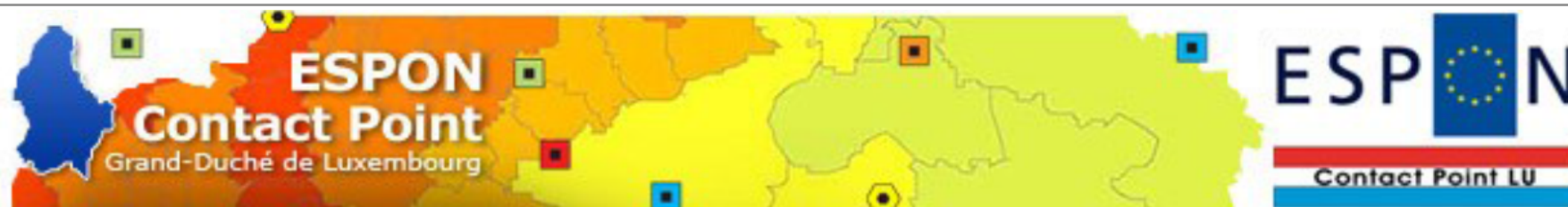
### Calendar

- 22 Sep 11 ..... TCUM
- 23 Sep 11 ..... ESPON MC
- 30 Sep 11 ..... ESPON-INTERSTRAT Conference

[See more meetings](#)



Restez informés: [www.espon.lu](http://www.espon.lu) & newsletter



# ESPON.lu

Newsletter n°28 du Point de Contact ESPON au Luxembourg

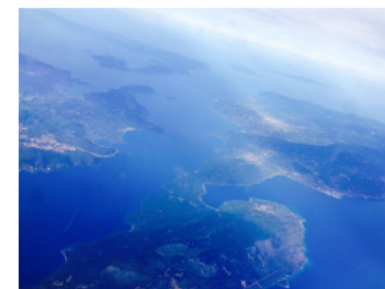
28.01.15

## Donnez votre avis sur la cohésion territoriale!

L'actuel trio de Présidences du Conseil européen impliquant l'Italie, la Lettonie et le Luxembourg lance un sondage. Son objectif: évaluer comment l'objectif de cohésion territoriale est appliqué en Europe. Les résultats permettront de déterminer s'il est nécessaire de réviser l'Agenda territorial 2020.

Le sondage donne la possibilité de se prononcer sur la définition de la cohésion territoriale, les mécanismes de gouvernance pour la mettre en oeuvre ainsi que sur sa concrétisation sur le terrain.

Vous êtes invités à y participer: <https://www.surveymonkey.com/s/TA2020>



## Publications

### Le 3ème rapport de synthèse ESPON est disponible!

Dans ce rapport de synthèse, ESPON compile les résultats des projets disponibles à l'été 2014. Il concentre son attention sur deux aspects:

- **L'Europe et ses voisins**

